



Paso 1

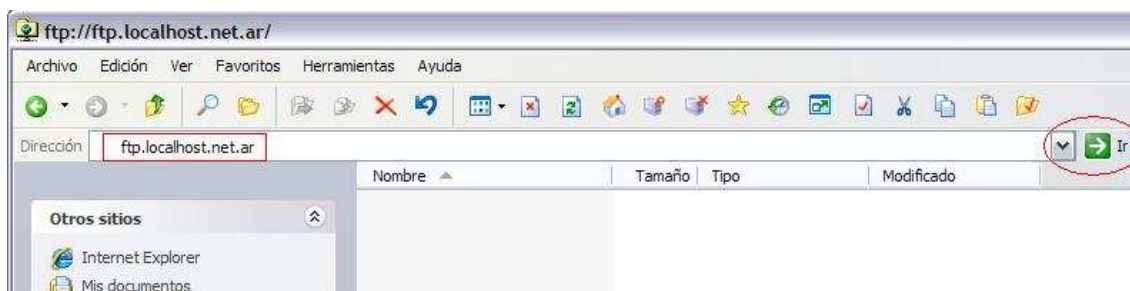
- Ingresamos por el icono de “Mi PC” y nos situamos en la barra de direcciones.



Paso 2

- Ingrese las letras ftp. seguido del nombre de su dominio:
Ejemplo: <ftp.sudominio.com> o <ftp.sudominio.com.ar>
Tomemos de ejemplo a LocalHost, para ver como quedaría:
<ftp.localhost.net.ar>

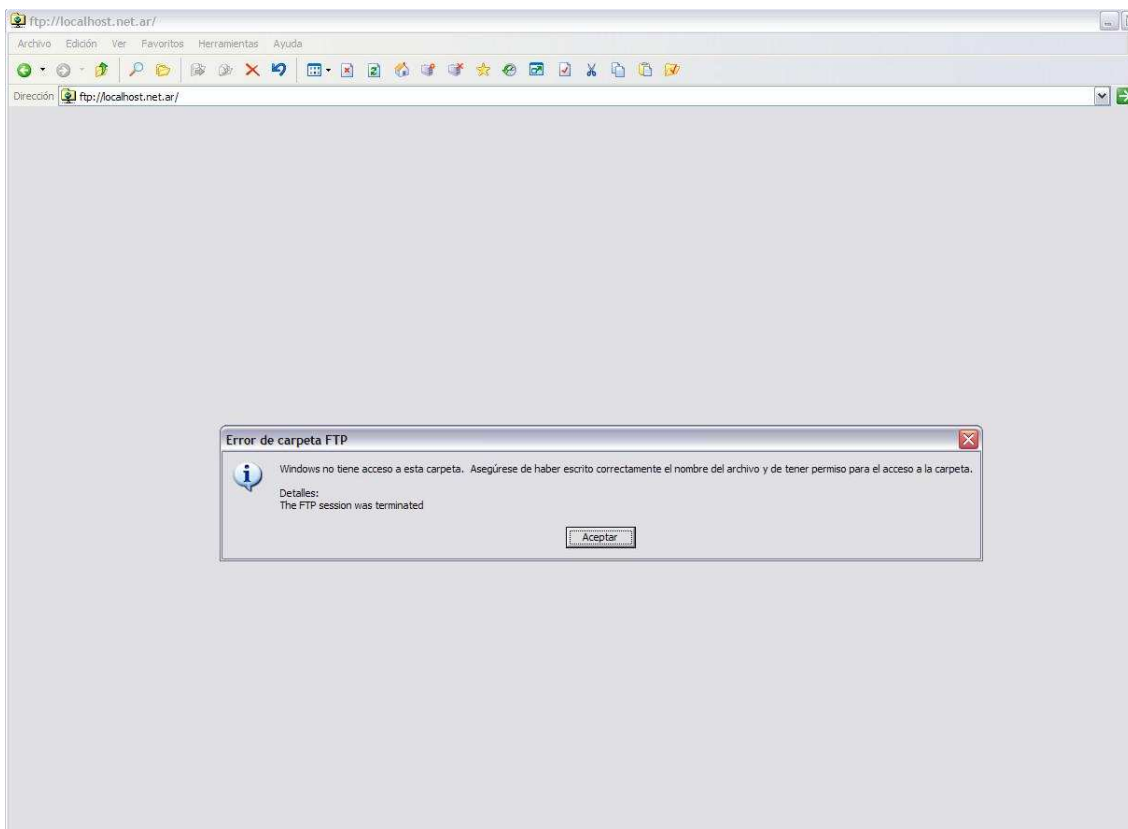
Luego pulsamos el botón **Ir** (a la derecha de la barra) o solamente apretamos la tecla **Enter**.



Paso 3

- Una vez ingresada la dirección, para saber si esta correctamente realizado el **paso 2**, veremos que aparece un cartel, como muestra la pantalla a continuación:

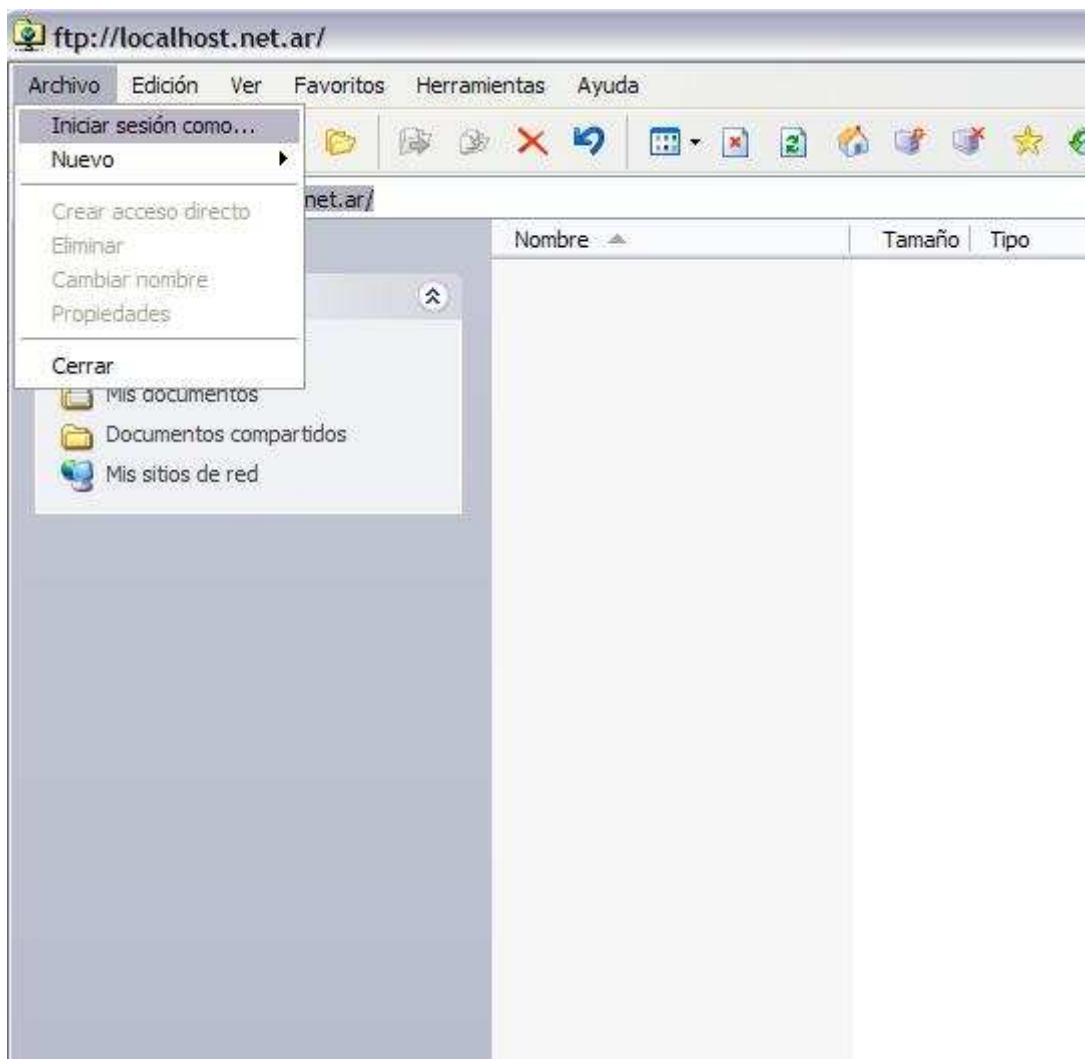




• Paso 4

- Pulsamos **Aceptar** (cartel del paso 3) y nos dirigimos a la parte superior izquierda, donde dice **Archivo**. Dentro de **Archivo** encontraremos la opción **Iniciar sesión como**.





• Paso 5

- Ahora nos ha aparecido un cartel que nos pide que ingresemos "Usuario y Contraseña". Para saber su usuario y contraseña dirijase al mail recibido cuando le fue dado de alta su servidor.

Ejemplo:

Usuario: localhost

Contraseña: micontraseña





• Paso 6

- Si lo hemos ingresado correctamente veremos las siguientes carpetas:

