



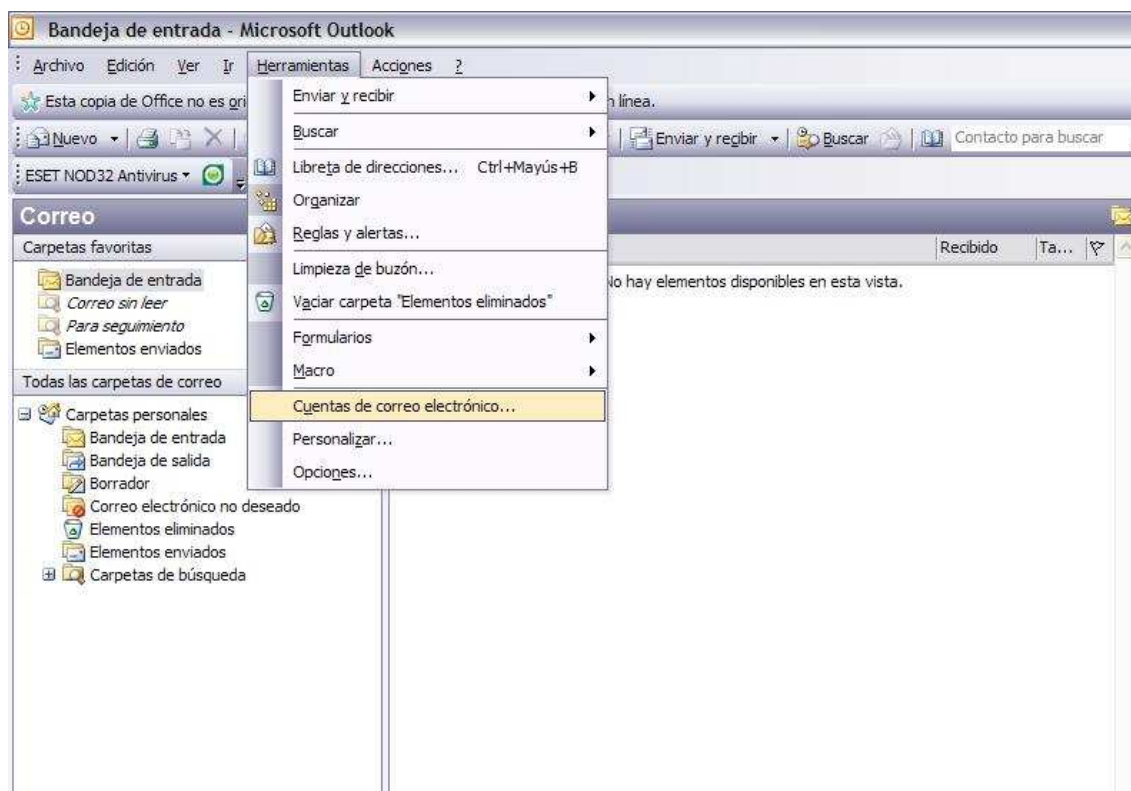
Paso 1

- Ingresamos al Outlook 2003



Paso 2

- Nos situamos sobre la solapa Herramientas, e ingresamos en “Cuentas de correo electrónico”





Paso 3

- Nos saldrá un cartel con diversas opciones, debemos elegir la primera: Agregar una nueva cuenta de correo electrónico:





Paso 4

- En esta ventana, debemos elegir el tipo de mail que vamos a configurar, en nuestro caso, tenemos que elegir POP3





Paso 5

- Una vez elegido el tipo de mail, simplemente tenemos que completar los datos con los de su Mail. Tomemos de ejemplo a LocalHost:

Cuentas de correo electrónico

Configuración de correo electrónico de Internet (POP3)
Estos valores son necesarios para que la cuenta de correo electrónico funcione.

Información sobre el usuario	Información del servidor
Su nombre: <input type="text" value="LocalHost"/>	Servidor de correo entrante (POP3): <input type="text" value="mail.localhost.net.ar"/>
Dirección de correo electrónico: <input type="text" value="localhost@localhost.net.ar"/>	Servidor de correo saliente (SMTP): <input type="text" value="mail.localhost.net.ar"/>

Información de inicio de sesión	Probar configuración
Nombre de usuario: <input type="text" value="localhost@localhost.net.ar"/>	Después de rellenar la información de esta pantalla, le recomendamos que pruebe su cuenta haciendo clic en el botón. (Requiere conexión de red)
Contraseña: <input type="password" value="*****"/>	
<input checked="" type="checkbox"/> Recordar contraseña	<input type="button" value="Probar configuración de la cuenta..."/>
<input type="checkbox"/> Iniciar sesión utilizando Autenticación de contraseña de seguridad (SPA)	<input type="button" value="Más configuraciones..."/>

< Atrás Siguiente > Cancelar

Recuerden que, cuando estén configurando su mail, deberán hacerlo con los datos de su mail y no con los de LocalHost.





Una vez que hayan finalizado, vamos a hacer Click en “Mas Configuraciones”:

Cuentas de correo electrónico

Configuración de correo electrónico de Internet (POP3)
Estos valores son necesarios para que la cuenta de correo electrónico funcione.

Información sobre el usuario

Su nombre:

Dirección de correo electrónico:

Información del servidor

Servidor de correo entrante (POP3):

Servidor de correo saliente (SMTP):

Información de inicio de sesión

Nombre de usuario:

Contraseña:

Recordar contraseña

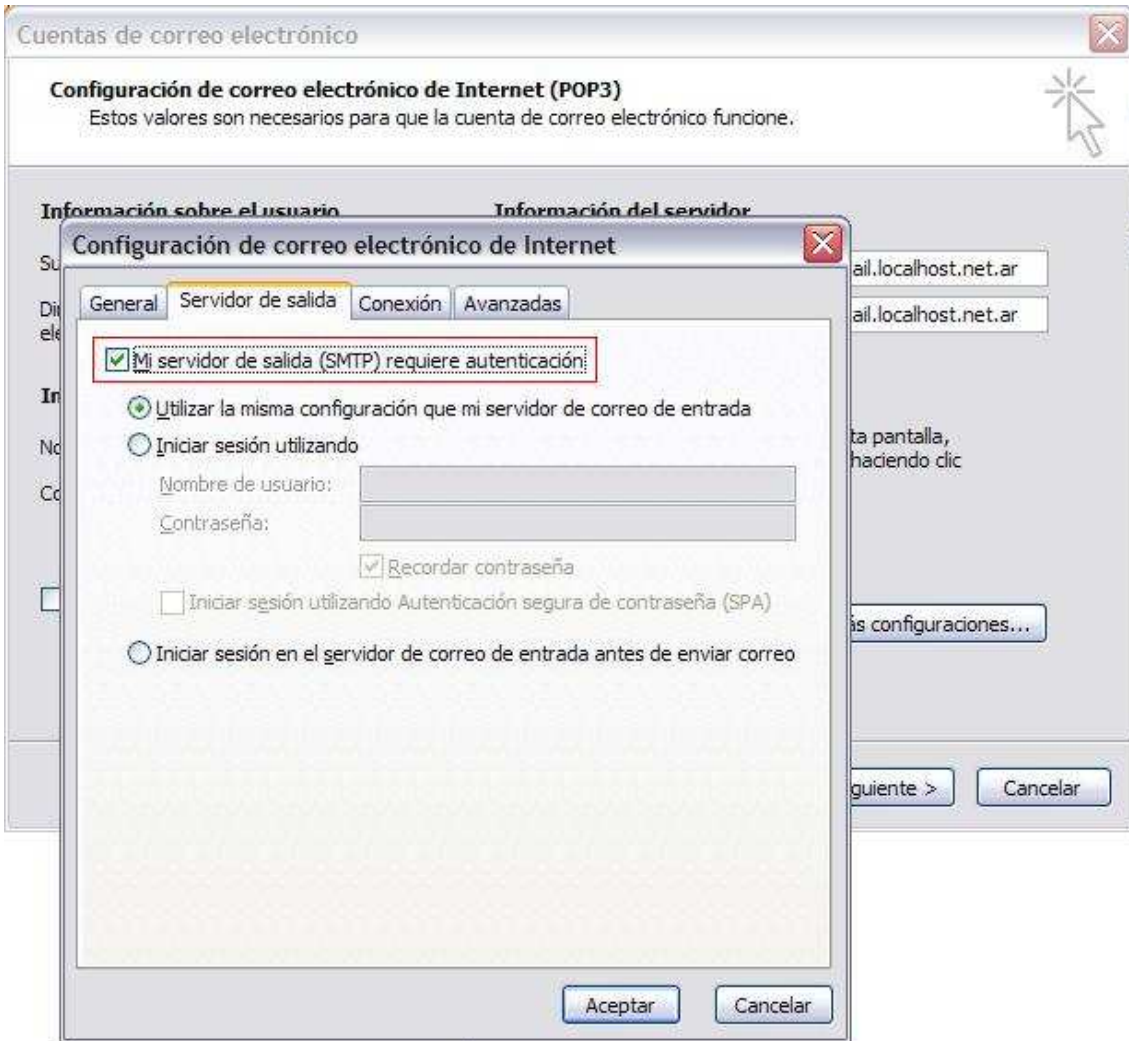
Iniciar sesión utilizando Autenticación de contraseña de seguridad (SPA)

Probar configuración

Después de rellenar la información de esta pantalla, le recomendamos que pruebe su cuenta haciendo clic en el botón. (Requiere conexión de red)

Verán que se abre una ventana con diversas solapas en la parte superior. Entramos en “Servidor de Salida” y hacemos Click en la opción: “Mi Servidor de salida (SMTP) requiere autenticación”





La autenticación les brinda mayor seguridad y la autorización para enviar el correo.

Paso 6

- Hemos finalizado la configuración del mail. Clickeamos en Aceptar, y luego en la ventana anterior, Siguiente y Finalizar. Los Mails empezarán a bajarse en la Bandeja de Entrada.





Cuentas de correo electrónico ✕

¡Felicidades!

Ha escrito correctamente toda la información necesaria para configurar la cuenta.

Para cerrar el asistente, haga clic en Finalizar.

< Atrás Finalizar

